

TUYAU HEAVY DUTY^{MC}

LE RENDEMENT QUE VOUS ATTENDEZ. L'INNOVATION QU'IL VOUS FAUT.

Avec plus de 110 années d'expérience, Hancor offre son savoir-faire et ses solutions innovatrices dans une gamme étendue d'applications de drainage. Nos tuyaux en polyéthylène haute densité (HDPE) offrent une valeur ajoutée de même qu'une résistance accrue et une conception supérieure au métal et au béton.

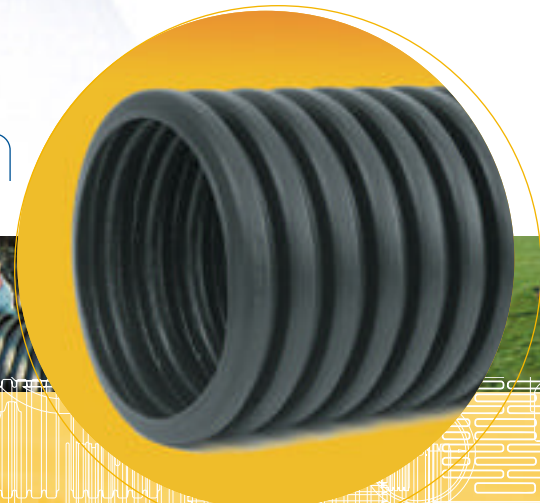
LE TUYAU HEAVY DUTY EST IDÉAL POUR :

- ponceaux
- drains de sentiers et de trottoirs
- terrassement et drainage secondaire
- stationnements
- drainage agricole
- aération des céréales
- terrassement des zones d'aménagement
- contenance des fossés d'irrigation
- applications de rétention, canalisations de fossé et fondations
- gouttières et drainage de toiture
- terrains de sport
- terrains de golf
- drainage des terres inondées
- débordement des étangs et barrages

AVANTAGES

- Disponibles en rouleaux et sections de longueurs variées selon le diamètre. De grands rouleaux signifient moins de raccords.
- Facile à manipuler, sûr et léger, il nécessite moins de main-d'œuvre et d'équipement, s'installe plus rapidement et à moindre coût.
- Certification HS-25 américaine et H20 canadienne (charge de circulation routière) avec un recouvrement minimal de 0,3 m (12 po) pour les tuyaux de 75 à 250 mm (de 3 à 10 po) de diamètre.
- Assure une résistance supérieure aux produits chimiques, aux abrasifs routiers, à l'huile à moteur et à l'essence; ne rouille pas, ne se détériore pas et ne s'effrite pas.
- Supporte les cycles de gel-dégel et le gel continu.

Le service Hancor : Les représentants et ingénieurs de Hancor sont prêts à répondre à toutes vos questions au sujet des caractéristiques, de l'installation, du remblayage et plus encore.





CARACTÉRISTIQUES

Diamètre : de 75 à 250 mm (de 3 à 10 po)

Longueur : sections de 3,05 et 6,10 m (de 10 et 20 pi) et rouleaux de 15,24 à 975,30 m (de 50 à 3 200 pi), selon le diamètre

Normes : ASTM F405, ASTM F667 et NQ 3624-115, types 1 et 2

Rendement des raccords : anti-limon

Système de raccords : intérieurs et extérieurs rapides ou fendus

Raccordements et accessoires : Hancor fabrique une gamme complète de raccords pour les tuyaux Hancor de tous les diamètres.

PORTÉE

La présente fiche technique décrit le tuyau HEAVY DUTY de 75 à 250 mm (de 3 à 10 po) de diamètre à utiliser à des fins de drainage non pressurisé.

EXIGENCES

Les tuyaux HEAVY DUTY doivent être annelés à l'extérieur comme à l'intérieur.

- Les tuyaux de 75 à 150 mm (de 3 à 6 po) de diamètre doivent satisfaire aux normes ASTM F405 et NQ 3624-115, catégorie R180, types 1 et 2
- Les tuyaux de 200 mm et 250 mm (8 et 10 po) de diamètre doivent satisfaire aux normes ASTM F667 et NQ 3624-115, catégorie R180, types 1 et 2

RENDEMENT DES RACCORDS

Les tuyaux doivent être joints avec des raccords intérieurs, extérieurs ou fendus qui recouvrent au moins deux anneaux complets à l'extrémité de chaque tuyau.

RACCORDEMENTS

Les raccords doivent être conformes à la norme ASTM F405 ou ASTM F667.

PROPRIÉTÉS DES MATÉRIAUX

Le matériau utilisé dans les tuyaux et les raccords doit être du HDPE satisfaisant aux exigences de classification minimale 423410C, telles qu'établies dans la dernière version de la norme ASTM D3350 ou ASTM D1248, type III, classe C, catégorie 4, grade P33.

INSTALLATION

L'installation doit être effectuée en conformité avec la norme ASTM D2321 et les directives d'installation publiées par Hancor, à l'exception des aires de circulation, où la couverture minimale doit être de 0,3 m (1 pi). Communiquez avec votre représentant Hancor ou consultez notre site Web, à www.hancor.com, pour obtenir une copie de nos directives d'installation à jour.

DIMENSIONS

Dia. int. nom. du tuyau, mm (po)	75 (3)	100 (4)	125 (5)	150 (6)	200 (8)
Dia. ext. approx. du tuyau, po (mm)	91 (3,6)	117 (4,6)	142 (5,6)	178 (7,0)	241 (9,5)
Perforations	Tous les diamètres sont disponibles sous forme unie, perforée et perforée avec filtre.				

Les diamètres de 10" - 24" (250 - 600mm) sont offerts dans la gamme de produits AASHTO simple paroi de Hancor.

Le texte complet des modalités d'achat de Hancor est disponible en ligne, à www.hancor.com

CONTACT DIRECT

Service à la clientèle

1 888 367-7473

Local : (819) 472-8228

Télécopieur : 1 888 329-7473, 24 heures sur 24

Local : (819) 472-4343

MÉDIAS ÉLECTRONIQUES

Site Web

Vous trouverez des renseignements sur le marché et nos produits de même que les dernières nouvelles de l'industrie sur notre site, à www.hancor.com.